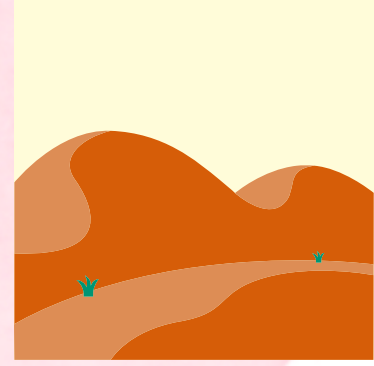


ZIMAPÁN + Dunas Rojas



Itinerario

- Cita 4:50 am en el metro Sevilla, Calle Toledo esquina con Av. Chapultepec
- A las 10 am llegaremos a nuestro primer punto, Dunas Rojas, estaremos una hora a hora y media, tiempo suficiente para tomar hermosas fotos y caminar.
- Continuaremos a Zimapán para comer y recorrer el pueblo mágico, después aproximadamente a las 2:30 pm avanzaremos hacia a la Presa Hidroeléctrica de Zimapán dónde visitaremos el mirador de las Dos Sierras y el de Infiernillo, después pasaremos por los tres túneles y el mirador de Vista Hermosa, el punto final es el paseo en lancha (no incluido) por la presa conociendo la cortina, casa de máquinas y el famoso nido de águilas, terminando nuestro recorrido a las 6:00 pm regresando a la CDMX.
- Llegada al metro Sevilla aproximadamente a las 10:30 pm

Vestimenta

¡No olvides llevar la ropa adecuada! Al ser caminata, necesitarás:

- Zapatos antiderrapantes (pueden ser tenis o botas), no recomendamos llevar huaraches o zapatos abiertos
- Suéter o chamarra que te abrigue bien
- Lentes de Sol
- Jeans o pantalón cómodo el cual te permita caminar bien

Tips

- Anticipa tu traslado al punto de reunión, no te esperaremos si vas tarde
- Lleva un desayuno (sandwich, torta), alguna bebida (agua natural, gatorade).
- Lleva efectivo, los baños cobran \$10 por persona para poder utilizarlos, en los puestos de recuerdos y artesanías no aceptan tarjeta

EL ITINERARIO ESTÁ SUJETO A CAMBIOS SIN PREVIO AVISO.

LOS HORARIOS PUEDEN VARIAR, MANTENTE ATENTO DE LAS INDICACIONES DEL COORDINADOR

¿Tienes alguna duda?

CONTÁCTANOS EN LOS SIGUIENTES NÚMEROS

OFICINA 55-5564-1002/ 55-5264-3682

WHATSAPP 55-8018-7343

EMERGENCIAS 55-7858-9532

VIAJES México

