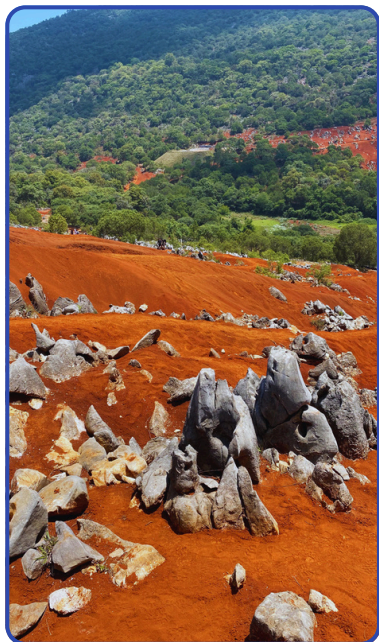


Dunas Rojas + Presa de Zimapán

Día 1

CDMX -DUNAS ROJAS - PRESA



Cita 4:50 am en el metro Sevilla, Calle Toledo esquina con Av. Chapultepec.

A las 10 am llegaremos a nuestro primer punto, Dunas Rojas, estaremos una hora a hora y media, tiempo suficiente para tomar hermosas fotos y caminar.

Continuaremos hacia a la Presa Hidroeléctrica de Zimapán dónde visitaremos el mirador de las Dos Sierras y el de Infiernillo, después pasaremos por los tres túneles y el mirador de Vista Hermosa, el punto final es el paseo en lancha (no incluido) por la presa conociendo la cortina, casa de máquinas y el famoso nido de águilas. Tiempo libre para comer.



A la hora indicada por el coordinador, cita en nuestro transporte para regresar a la CDMX. Llegada al metro Sevilla aproximadamente a las 10:30 pm



Dunas Rojas + Presa de Zimapán

INCLUYE

- Transporte terrestre
- Entrada a las dunas
- Coordinador de viaje
- Seguro a bordo del transporte

NO INCLUYE

- Paseo en lancha en la presa
- Alimentos
- Propinas
- Gastos personales

SUGERENCIAS

- ¡No olvides llevar la ropa adecuada! Necesitarás: Zapatos cómodos, suéter, lentes de Sol y gorra o sombrero.
- No olvides llevar efectivo, lugares como baños o puestos callejeros no aceptan tarjeta.

POLÍTICAS DE RESERVACIÓN

1. Puedes apartar con \$300 por persona y liquidar máximo hasta 5 días antes de la salida
2. Una vez realizada la reserva no se aceptan cancelaciones ni reembolsos.
3. Itinerario sujeto a cambios sin previo aviso
4. Paquete sujeto a un mínimo de pasajeros para su operación